



ΜΕΤΑΛΛΙΚΕΣ ΚΑΤΑΣΚΕΥΕΣ
ο Αξιόπιστος Συνεργάτης σας

ΣΥΣΤΗΜΑΤΑ ΣΤΗΡΙΞΗΣ
ΦΩΤΟΒΟΛΤΑΪΚΩΝ

ΕΓΚΑΤΑΣΤΑΣΕΙΣ ΕΡΓΩΝ

20MWp
ΕΓΚΑΤΕΣΤΗΜΕΝΗΣ
ΙΣΧΥΟΣ
ΠΑΝΕΛΛΑΔΙΚΑ

Η
ΡΕΑΛΙΣΤΙΚΗ
ΑΝΤΙΜΕΤΩΠΙΣΗ ΤΩΝ
ΜΟΝΑΔΙΚΩΝ ΣΑΣ
ΑΝΑΓΚΩΝ

RAMA ΑΒΕΕ
ΒΙΟΜΗΧΑΝΙΚΗ ΕΜΠΟΡΙΚΗ ΕΙΣΑΓΩΓΙΚΗ ΕΤΑΙΡΙΑ
ΜΕΤΑΛΛΙΚΩΝ ΚΑΤΑΣΚΕΥΩΝ
ΘΕΣΗ ΛΥΣΙΑ-ΟΙΝΟΦΥΤΑ ΒΟΙΩΤΙΑΣ • ΤΚ. 32011
ΤΗΛ. 22620-32341
FAX. 22620-32343
e-mail: info@rama.gr
www.rama.gr

Σύστημα Στήριξης Σταθερό Χωράφι +Ειδικό Hook Στήριξης

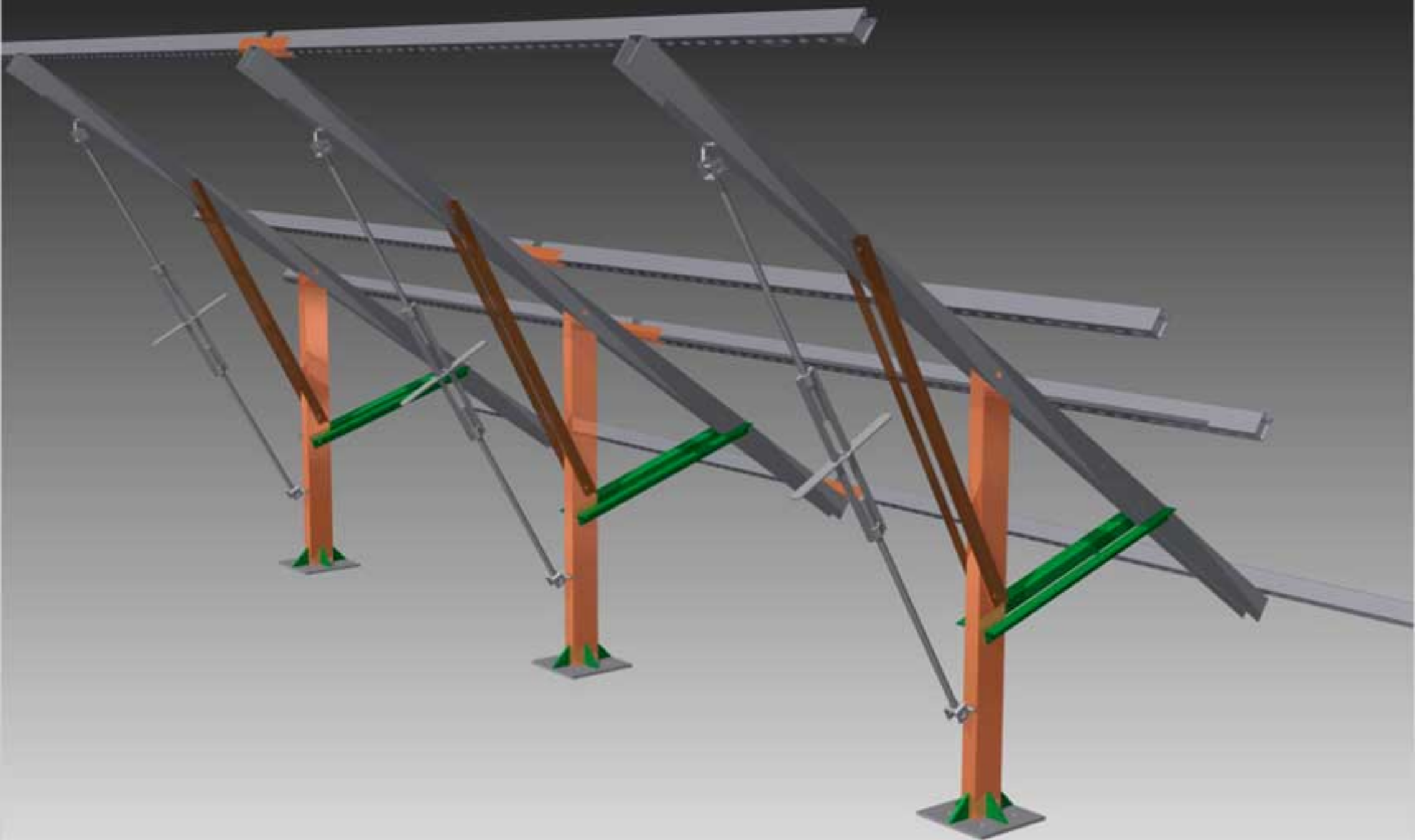


Δυνατότητα εφαρμογής ειδικού Hook για την αποφυγή ζημιών λόγω συστολών / διαστολών που παρατηρούνται σε ακραίες καιρικές συνθήκες.

Οι Βάσεις και όλα τα παρελκόμενα είναι κατασκευασμένες εξ ολοκλήρου από επιψευδαργυρωμένο εν θερμώ χάλυβα σύμφωνα με το ISO 1461. Πιο συγκεκριμένα όλα τα επί μέρους δομικά στοιχεία των βάσεων, (υποσύλωμα, φλάντζες πάκτωσης και σύνδεσης, τεγίδες τύπου IPE, Αντιστηρίξεις τύπου L) είναι από χάλυβα S235 και σε ειδικές περιπτώσεις μπορεί να είναι από χάλυβα S420.

Για τις εν λόγω βάσεις έχουν γίνει στατικές μελέτες στηριζόμενες στις ιδιαίτερες κλιματολογικές συνθήκες της Ελλάδας και είναι πιστοποιημένες από την TÜV AUSTRIA HELLAS.

Ρυθμιζόμενο Σύστημα Στήριξης 12 panel - Χωράφι



Οι Βάσεις και όλα τα παρελκόμενα είναι κατασκευασμένες εξ ολοκλήρου από επιψευδαργυρωμένο εν θερμώ χάλυβα σύμφωνα με το ISO 1461. Πιο συγκεκριμένα όλα τα επί μέρους δομικά στοιχεία των βάσεων, (υποσύλωμα, φλάντζες πάκτωσης και σύνδεσης, τεγίδες τύπου IPE, Αντιστηρίξεις τύπου L) είναι από χάλυβα S235 και σε ειδικές περιπτώσεις μπορεί να είναι από χάλυβα S420.

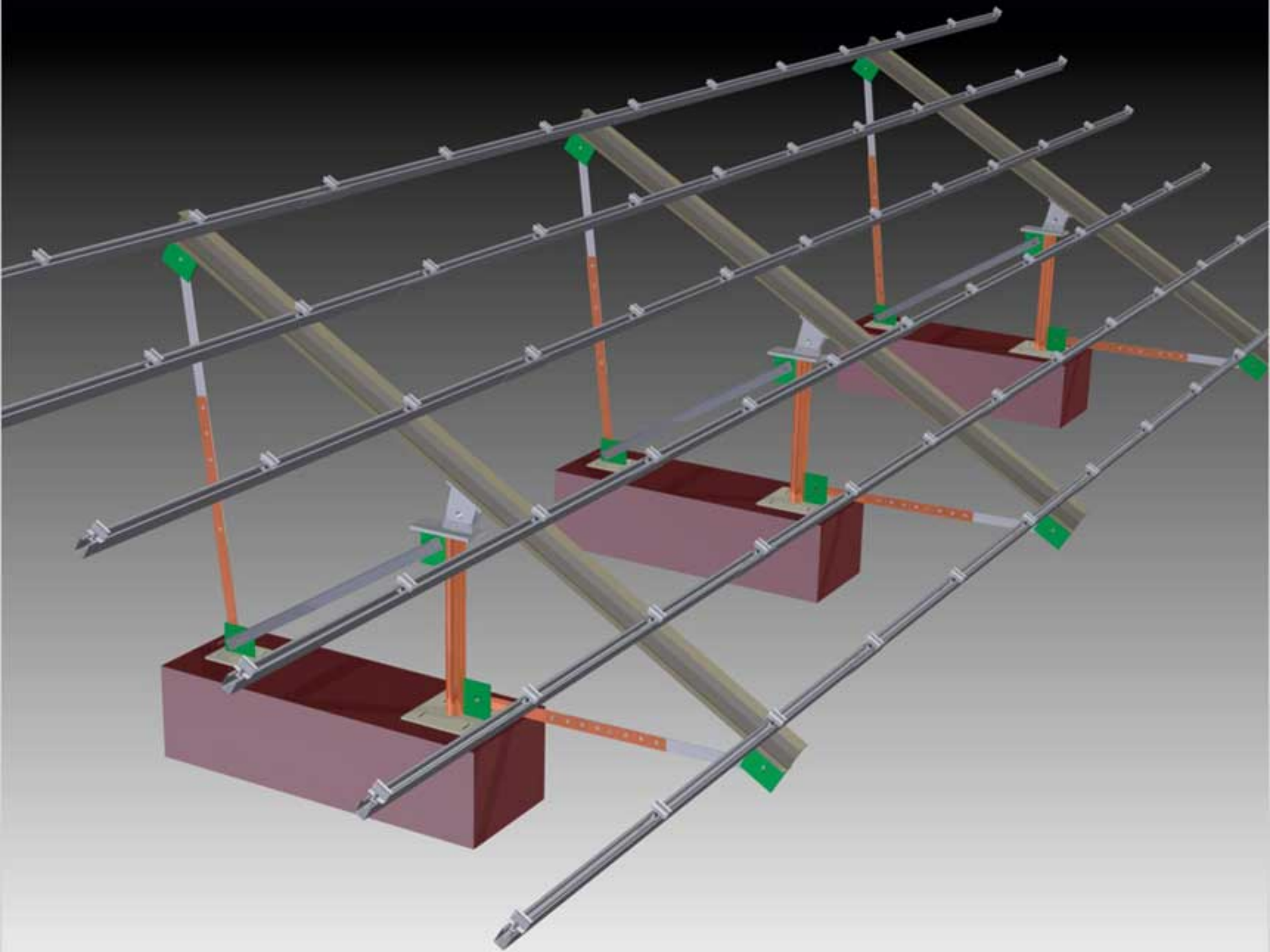
Στην ρυθμιζόμενη βάση η ρύθμιση γίνεται χειροκίνητα (Αρθρωτή Στήριξη) σε δύο επίπεδα:

- **Ρύθμιση σε 15 - 20 - 25 - 30 μοίρες**
- **Ρύθμιση σε 20 - 25 - 30 - 35 μοίρες**

Οι ως άνω ρυθμίσεις μπορούν να γίνουν 4 φορές τον χρόνο (σύμφωνα με τις εποχές - ανατολή του Ηλίου), ανάλογα με την εκάστοτε περίπτωση και οδηγούν σε μία αύξηση της απόδοσης του συστήματος κατά 7% περίπου.

Για τις εν λόγω βάσεις έχουν γίνει στατικές μελέτες στηριζόμενες στις ιδιαίτερες κλιματολογικές συνθήκες της Ελλάδας και είναι πιστοποιημένες από την TÜV AUSTRIA HELLAS.

Ρυθμιζόμενο Σύστημα Στήριξης 24 panel - Χωράφι



Οι Βάσεις και όλα τα παρελκόμενα είναι κατασκευασμένες εξ ολοκλήρου από επιψευδαργυρωμένο εν θερμώ χάλυβα σύμφωνα με το ISO 1461. Πιο συγκεκριμένα όλα τα επί μέρους δομικά στοιχεία των βάσεων, (υποστύλωμα, φλάντζες πάκτωσης και σύνδεσης, τεγίδες τύπου IPE, Αντιστήριξεις τύπου L) είναι από χάλυβα S235 και σε ειδικές περιπτώσεις μπορεί να είναι από χάλυβα S420.

Στην ρυθμιζόμενη βάση η ρύθμιση γίνεται χειροκίνητα (Αρθρωτή Στήριξη) σε δύο επίπεδα:

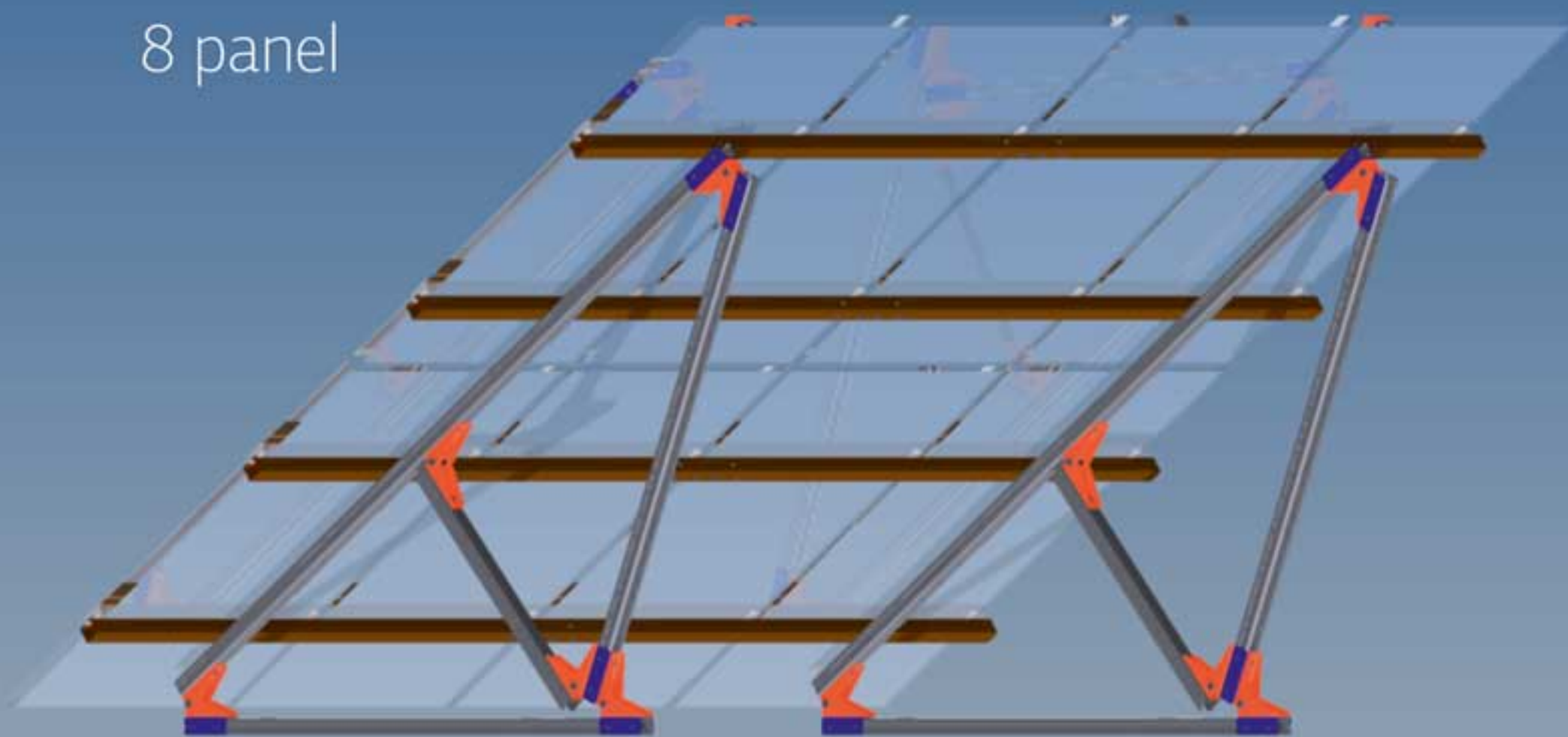
- **Ρύθμιση σε 15 – 20 – 25 – 30 μοίρες**
- **Ρύθμιση σε 20 – 25 – 30 – 35 μοίρες**

Οι ως άνω ρυθμίσεις μπορούν να γίνουν 4 φορές τον χρόνο (σύμφωνα με τις εποχές – ανατολή του Ηλίου), ανάλογα με την εκάστοτε περίπτωση και οδηγούν σε μία αύξηση της απόδοσης του συστήματος κατά 7% περίπου.

Για τις εν λόγω βάσεις έχουν γίνει στατικές μελέτες στηριζόμενες στις ιδιαίτερες κλιματολογικές συνθήκες της Ελλάδας και είναι πιστοποιημένες από την TÜV AUSTRIA HELLAS.

Σύστημα Στήριξης Ταράτσας

8 panel



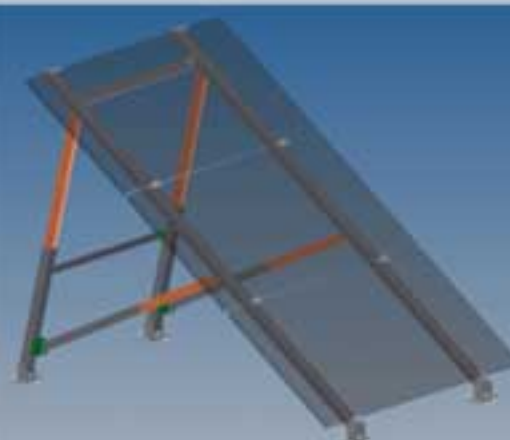
1 panel



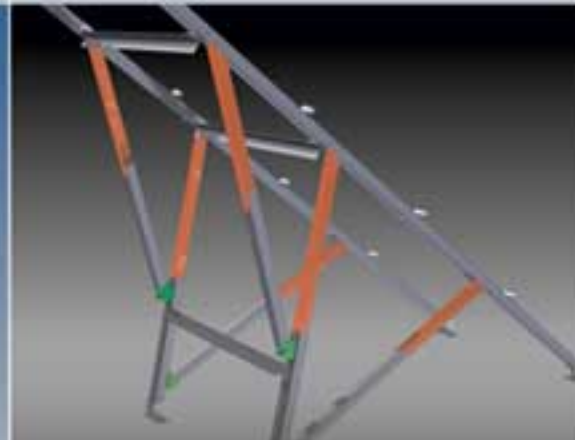
2 panel



3 panel

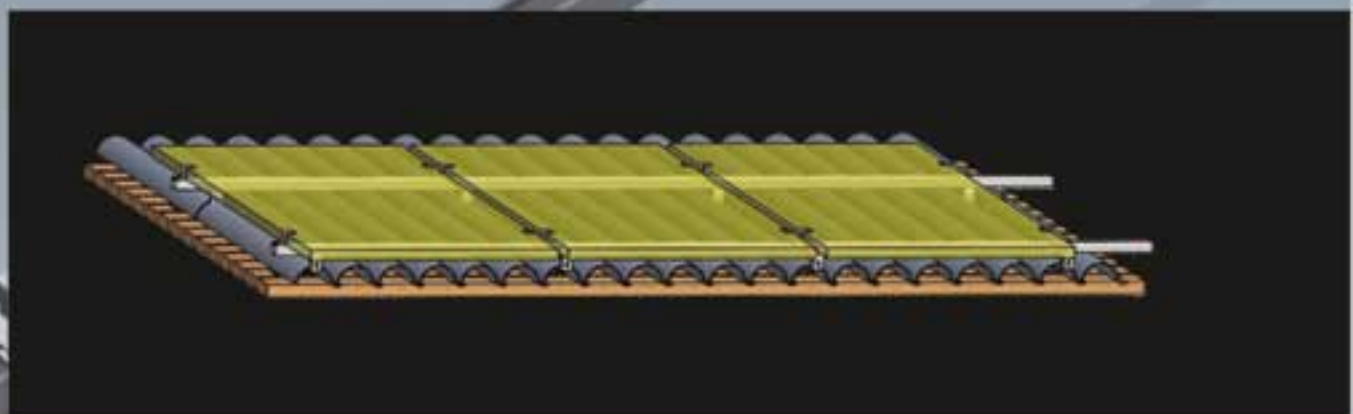
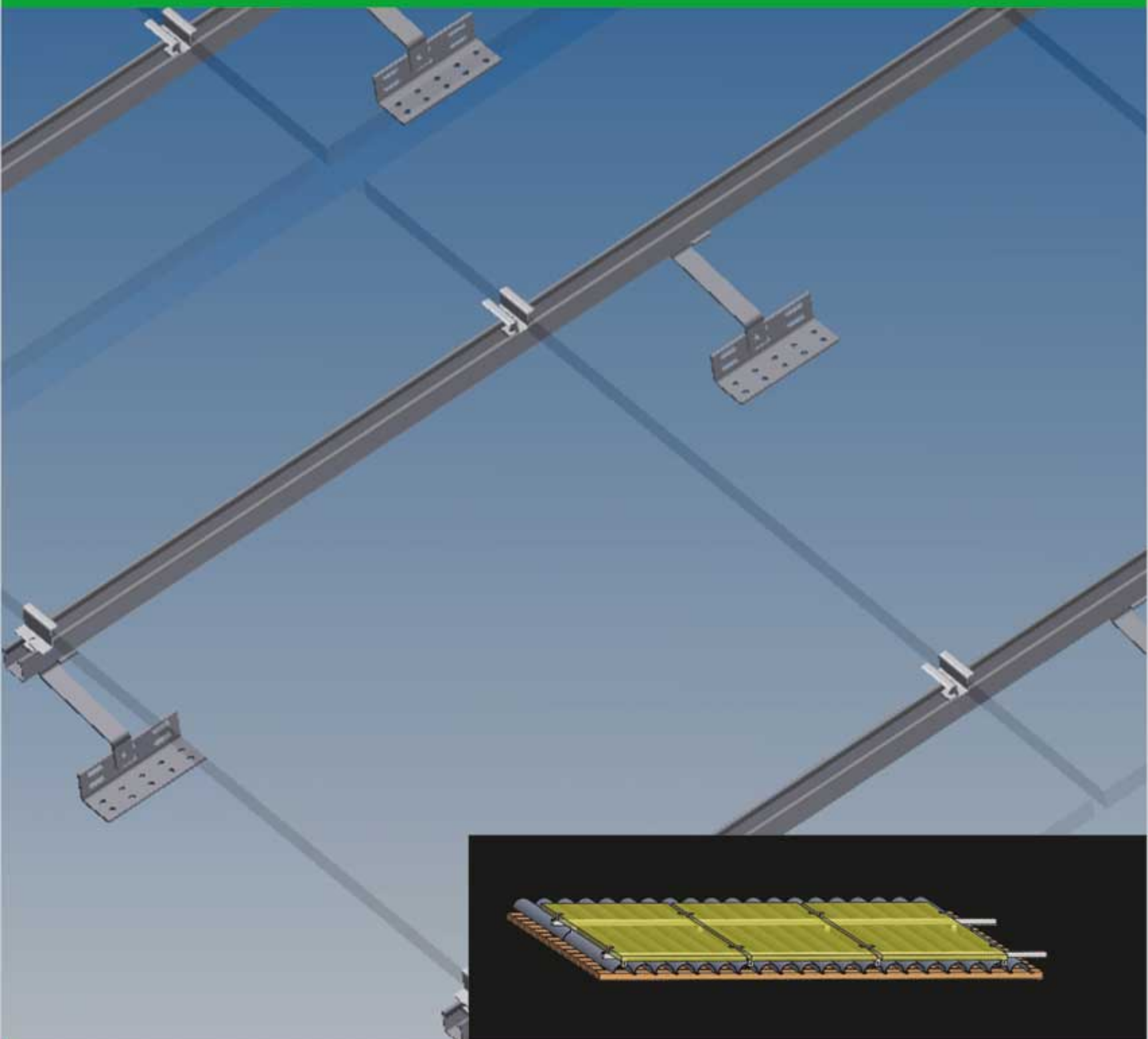


4 panel



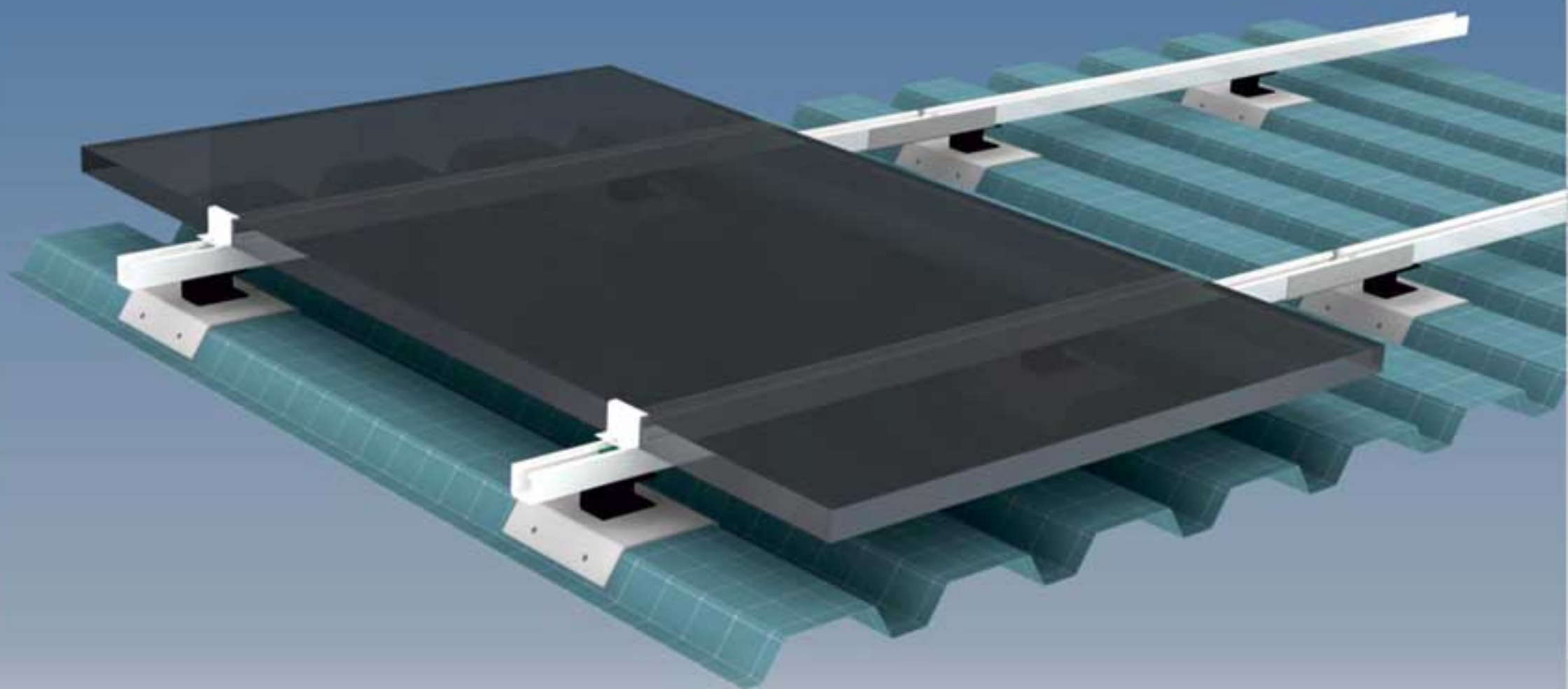
Όλα τα επί μέρους δομικά στοιχεία των βάσεων, (υποσύλωμα, φλάντζες πάκτωσης και σύνδεσης, τεγίδες τύπου IPE, Αντιστήριξες τύπου L) είναι από χάλυβα S235 και σε ειδικές περιπτώσεις μπορεί να είναι από χάλυβα S420. Η διασύνδεση των επί μέρους δομικών στοιχείων γίνεται με κοχλιωτούς συνδέσμους κατά DIN933. Για τις εν λόγω βάσεις έχουν γίνει στατικές μελέτες στηριζόμενες στις ιδιαίτερες κλιματολογικές συνθήκες της Ελλάδας και είναι πιστοποιημένες από την TUV AUSTRIA HELLAS.

Συστήματα Στηριξης Οικιακων Στεγν Με Κεραμιδια



Οι Βάσεις και όλα τα παρελκόμενα είναι κατασκευασμένες εξ ολοκλήρου από επιψευδαργυρωμένο εν θερμώ χάλυβα σύμφωνα με το ISO 1461. Πιο συγκεκριμένα όλα τα επί μέρους δομικά στοιχεία των βάσεων, (υποσύλωμα, φλάντζες πάκτωσης και σύνδεσης, τεγίδες τύπου IPE, Αντιστηρίξεις τύπου L) είναι από χάλυβα S235 και σε ειδικές περιπτώσεις μπορεί να είναι από χάλυβα S420.
Για τις εν λόγω βάσεις έχουν γίνει στατικές μελέτες στηριζόμενες στις ιδιαίτερες κλιματολογικές συνθήκες της Ελλάδας και είναι πιστοποιημένες από την TÜV AUSTRIA HELLAS.

Σύστημα Στήριξης Βιομηχανικής Στέγης



Πρόκειται για σπρίγματα και τραβέρσες, ειδικά σχεδιασμένα, έτσι ώστε να μην γίνονται οπές στις σκεπές καθώς και καμία άλλη εργασία πλέον της τοποθέτησης. Όλα τα επιμέρους δομικά στοιχεία των σπριγμάτων είναι κατασκευασμένα από χάλυβα S235 εν θερμώ επιψευδαργυρωμένα, εκτός από τα σπριγκτικά τεμάχια των πάνελ τα οποία είναι ανοξείδωτο AISI 304. Τα ελάσματα που χρησιμοποιούνται είναι των 2 και 5mm και εν θερμώ επιψευδαργυρωμένα κατά ISO 1461.

Το βάρος των εν λόγω σπριγμάτων δεν ξεπερνά τα 6kg/m².

Για τις εν λόγω βάσεις έχουν γίνει στατικές μελέτες σπριζόμενες στις ιδιαίτερες κλιματολογικές συνθήκες της Ελλάδας και είναι πιστοποιημένες από την TÜV AUSTRIA HELLAS.

Έργα 2011

Προμήθεια & Εγκατάσταση Συστημάτων Στήριξης



GOLDAIR HANDLING 1MWp



ΕΝΕΡΓΕΙΑΚΗ ΚΟΡΩΠΙΟΥ 500KWp



RAMA ABEE
ΒΙΟΜΗΧΑΝΙΚΗ ΕΜΠΟΡΙΚΗ ΕΙΣΑΓΩΓΙΚΗ ΕΤΑΙΡΙΑ ΜΕΤΑΛΛΙΚΩΝ ΚΑΤΑΣΚΕΥΩΝ
ΘΕΣΗ ΛΥΣΙΑ-ΟΙΝΟΦΥΤΑ ΒΟΙΩΤΙΑΣ • ΤΚ. 32011
ΤΗΛ. 22620-32341 • FAX. 22620-32343
e-mail: info@rama.gr
www.rama.gr